



Wir suchen für unser Team eine

Examinierte Pflegefachperson (m/w/d) für die Epilepsiestation mit Überwachungseinheit, Videometrie und Schlaflabor in Voll- oder Teilzeit

GUTE GRÜNDE TEIL UNSERES TEAMS ZU WERDEN

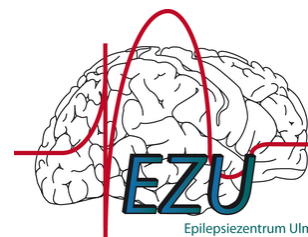
- Stationseinheit mit bis zu 18 Betten, davon 6 Überwachungsplätzen, Schlaflabor und Videometrie
- Individuelles und strukturiertes Einarbeitungskonzept
- Möglichkeit zur persönlichen Weiterentwicklung
- Umfangreiches Fortbildungsangebot
- Sehr gutes Arbeitsklima in persönlicher Atmosphäre und wertschätzendem Miteinander in einem multiprofessionellen Team
- Gesicherte Dienstpläne aufgrund eines zentralen Ausfallmanagements
- Kostenloser Zugang zum CNE-Lernportal
- Ein familienfreundlicher Arbeitsort mit Kindertagesstätte
- Digitale Patientendokumentation

DEINE AUFGABEN SIND

- Überwachung der Vitalparameter via Monitoringsysteme
- Unterstützung der MTA bei der prächirurgischen Epilepsiediagnostik (Video-EEG-Monitoring)
- Begleitung der Patienten im Schlaflabor und Betreuung im Anfallgeschehen
- Anleitung, Schulung und Beratung der Patienten mit Epilepsie und deren Angehörigen
- Verantwortungsbewusste Umsetzung des gemeinsamen Pflegeprozesses
- Mitgestaltung der Stationsabläufe im interdisziplinären Team
- Eigenverantwortliche Durchführung behandlungspflegerischer Maßnahmen nach epileptologischem Konzept
- Mitgestaltung des weiteren Ausbaus unseres Epilepsiezentrum

DAS WÜNSCHEN WIR UNS VON DIR

- Abgeschlossene Ausbildung in der Gesundheits- und Krankenpflege oder Altenpflege
- Interesse an stetiger Fort- und Weiterbildung
- Professionelles Pflegeverständnis
- Freude an verantwortungsvoller und selbständiger Arbeit in einem multiprofessionellen und interdisziplinären Team
- Teamfähigkeit, Zuverlässigkeit, kommunikative Fähigkeiten und Empathie



ANSPRECHPARTNER

Bereichsleiterin	Teamleitung
Birgit Feil	Helmut Lehner
Tel.: (0731) 177 5404	Tel.: (0731) 177 5703

INTERESSE GEWECKT?

Dann freuen wir uns auf Deine Bewerbung an:

karriere@rku.de